



TREKHAKEN - ATTELAGES

n.v. G. DECONINCK
 Molenwegel, 21
 8790 Waregem - België
 ☎ 056 / 60 42 12 (5 l.)

TREKHAAK N° : 29

voor : MITSUBISHI COLT 04/1988 - 12/1990

SAMENSTELLING :

- 1 trekhaak
- 1 bolhouder - zweestuk
- 1 bol Ø 50 compleet
- 2 moeren met bouten M16x50 } (*)
- 2 bouten M10x35x1,25 (A)
- 2 opvulringen (A)
- 1 moer met bout M12x35 (B)
- 1 rondsel 45x13,5 (B)
- 4 moeren met bouten M10x30 (C)
- 4 rondsels Ø-12 (C)
- 6 borgrondsels Ø 10 (A-C)
- 1 borgrondsel Ø 12 (B)
- 2 borgrondsels Ø 14 (*)

MONTAGEHANDLEIDING :

- 1/ Uitlaat achteraan losmaken en vloerbekleding uit koffer wegnemen.
- 2/ De 2 voorste bouten van de bumperdraagstukken uit het chassis losschroeven.
- 3/ De 2 opvulringen in de opening, waar de bouten uitgeschroefd werden, plaatsen. (zie 2/)
- 4/ Trekhaak monteren met : A op de vrijgekomen boringen uit 2/ door de 2 bijgeleverde bouten hierin te schroeven ; C naast de chassisbalken tegen de grond van de koffer ; B tegen de zijkant van het sleepoog juist in het midden achteraan. Plaats hier het rondsel aan de andere zijde en schroef de bout zijdelings in.
- 5/ Punten C met Ø 10,5 doorboren.
- 6/ Bouten en rondsels inbrengen via de koffer. Monteren van * en alles degelijk aanschroeven.
- 7/ Plaats de uitlaat en de bekleding terug.

ATTELAGÉ N° : 29

pour : MITSUBISHI COLT 04/1988 - 12/1990

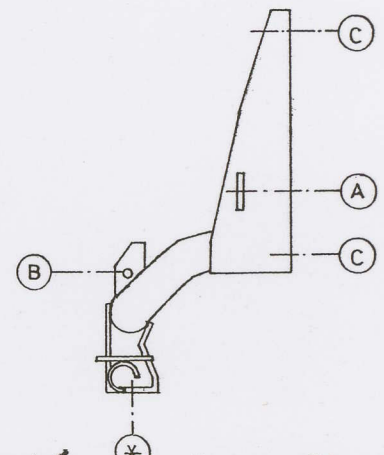
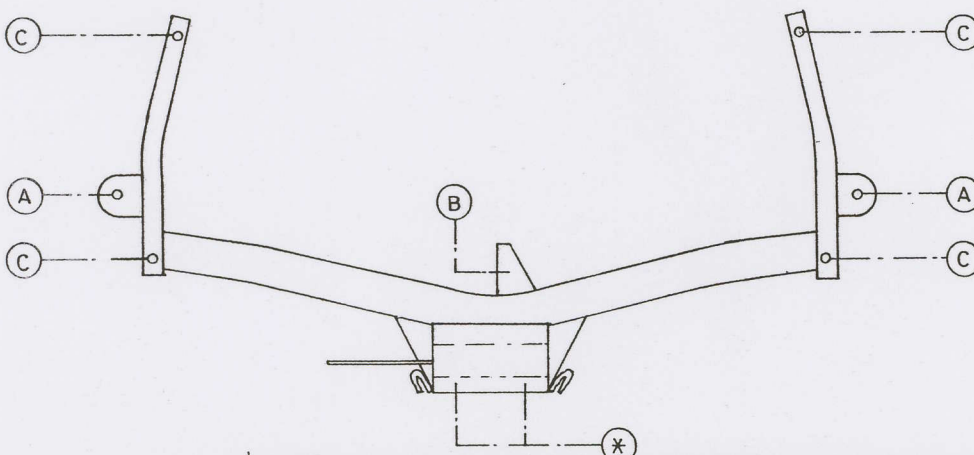
COMPOSITION :

- 1 Attelage
- 1 Equerre porte-boule
- 1 Boule Ø 50 complète
- 2 Ecrus avec boulons M16x50 } (*)
- 2 boulons M10x35x1,25 (A)
- 2 bagues de remplissage (A)
- 1 écrou avec boulon M12 x 35 (B)
- 1 rondelle 45x13,5 (B)
- 4 écrous avec boulons M10x30 (C)
- 4 rondelles 60-12 (C)
- 6 rondelles de sécurité Ø 10 (A-C)
- 1 rondelle de sécurité Ø 12 (B)
- 2 rondelles de sécurité Ø 14 (*)

MANUEL DE MONTAGE :

- 1/ Détacher l'échappement à l'arrière et enlever le tapis de fond du coffre.
- 2/ Dévisser les 2 boulons de devant des support-pare-chocs dans le chassis.
- 3/ Placer les 2 bagues de remplissage dans l'ouverture d'où venaient les boulons mentionnés dans 2/.
- 4/ Monter l'attelage avec : A sur les forages venus libre (voir 2/) en vissant ici les 2 boulons livrés ; C à côté des poutres de chassis contre le fond du coffre ; B contre le côté de l'anneau de traction juste au milieu à l'arrière. Placer ici la rondelle à l'autre côté et visser le boulon de côté.
- 5/ Forer les points C avec Ø10,5.
- 6/ Mettre les boulons et rondelles via le coffre. Monter le * et bien serrer le tout.
- 7/ Remettre le pare-chocs et la couverture de fond du coffre.

D = 5,80
 S = 50
 → = 1000



De door GDW gebruikte verf is enkel een grondlaag. Het is noodzakelijk na montage de trekhaak te voorzien van een extra beschermlaag. GDW a mis seulement une couche de peinture primaire. Il est nécessaire d'appliquer une couche supplémentaire.

zie ommezijde
 voir au verso